



www.germanrailgroup.eu

German RailGroup

Engineering & Consulting GbR

Hilpertstraße 20

64295 Darmstadt

Telefon + 49 (6151) 8 85 - 300

Telefax + 49 (6151) 8 85 - 244

info@germanrailgroup.eu



Ihr Netzwerk

für die Trassen der Zukunft

German
RailGroup 
Engineering & Consulting

Geballtes Know-how für den Erfolg der Schiene

Eisenbahn-Infrastrukturen zu planen, zu gestalten und bei immer wieder unterschiedlichsten Rahmenbedingungen zum Erfolg zu führen – es sind komplexe Herausforderungen, denen sich die German RailGroup für ihre Auftraggeber mit geballtem Know-how und einzigartigem Networking stellt. Gegründet im Jahr 2008, kümmern wir uns in Form einer perfekten Kooperation um Ihre Großprojekte: mit „Engineering & Consulting“, mit Spezialisierung und dazu mit höchstem Engagement.

Die Fachdisziplinen der German RailGroup

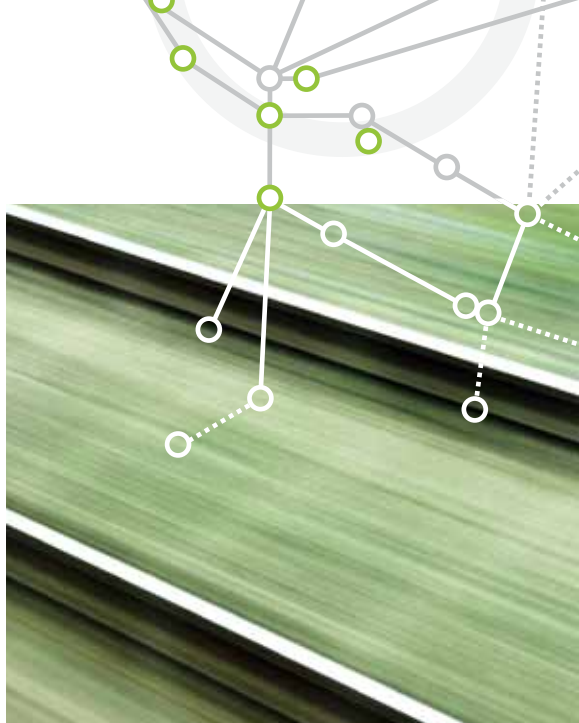
Gesamtplanung

Technische Ausrüstung

Bahnbetrieb

Objektplanung, Architektur, Gestaltung

Haustechnik, Technische Anlagen



Landschafts- und Umweltplanung

Vermessung

Geotechnik

Erschütterung und Gleisdynamik

Logistik

In der German RailGroup verbinden sich ganzheitliche Projektbetreuung bei Eisenbahn-Infrastruktur-Anlagen und das besondere Spezialistentum jedes einzelnen Partners zu einer starken Einheit. Alle Partner bringen herausragende Erfahrung in ihren jeweiligen Fachdisziplinen in die Kooperation mit ein. So werden wir zum Komplettanbieter mit einem einzigartig breiten Leistungsspektrum. Und so meistern wir höchst qualifiziert Ihr Bahnprojekt, sei es in Deutschland oder auf internationaler Ebene.

Konstruktive **Weitsicht** für zukunftsorientierte Verbindungen

Die Schiene verbindet. Menschen mit Menschen. Auftraggeber mit Auftragnehmern. Güter mit Empfängern. Waren mit Märkten. Wo und in welchem Umfang auch immer es um die Errichtung oder Erweiterung der Eisenbahn-Infrastruktur geht, sind die Anforderungen an Konzeption, Planung und Ausführung immens hoch. Um Verbindungen auch in höchstem Maß zukunftsorientiert zu gestalten, arbeiten alle Partner der German RailGroup eng, konstruktiv und vor allem weitsichtig zusammen.

Gesamtplanung



Technische Ausrüstung



Bahnbetriebe



Generalisten und Spezialisten

German RailGroup

Engineering & Consulting

Planen und Beraten für die Trassen der Zukunft

Wir bauen nicht, wir schaffen Lösungen! Und dies in einer Komplexität, wie sie kaum ein weiterer Anbieter leisten kann. Durch die Zusammenfassung der Expertisen der einzelnen Kooperationspartner und jeder Fachplanung der German RailGroup in Planung und Beratung verwirklichen wir umfassende Lösungen für die Trassen der Zukunft.

ieb



Objektplanung, Architektur, Gestaltung



Haustechnik, Technische Anlagen



für Ihr Bahnprojekt

Wir berücksichtigen Verkehrsplanungen ebenso wie Kapazitätsplanungen. Wir berechnen Wirtschaftlichkeit und studieren Machbarkeiten. Wir planen Strecken, Tunnel, Brücken sowie Bahnhöfe und sorgen mit der Planung von Instandsetzung und Modernisierung dafür, dass auch in Zukunft bleibt, was heute erschaffen wird.

Das Leistungsspektrum der German RailGroup im Detail

- Verkehrsplanung
- Kapazitätsplanung
- Trassenfindung
- Machbarkeitsstudien
- Intermodale Verknüpfung
- Objektplanung
- Tragwerksplanung
- Wirtschaftlichkeitsberechnung
- Technische Ausrüstung
- Oberbauoptimierung
- Immissionsschutz
- Instandsetzung und Modernisierung

Landschafts- und Umweltplanung



Vermessung



Geotechnik



Denken und Handeln für maximale Zufriedenheit

In der German RailGroup vereint sich heute das Wissen von über 900 Mitarbeitern – und damit von über 900 Spezialisten, die in jedem Sinne des Wortes „konstruktiv“ zusammenarbeiten.

Gemeinsam stehen wir hinter den uns beauftragten Projekten – intelligent, integrativ und immer genau so flexibel, wie es die spezifische Aufgabe erfordert.

Gemeinsam erarbeiten wir Lösungen, denken weitsichtig und handeln engagiert: für maximale Zufriedenheit unserer Auftraggeber.

Erschütterung und Gleisdynamik



Logistik



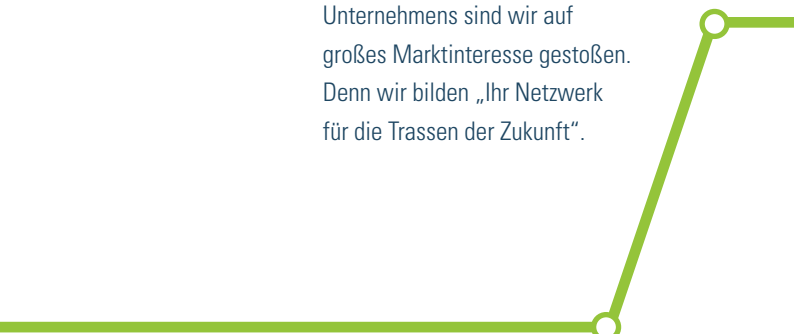


Starke Partner



für die Infrastruktur der Bahn

Heute sind es bereits mehr als ein Dutzend starke Partner, die sich innerhalb der German RailGroup mit unterschiedlichsten Bahn-Projekten auseinandersetzen. Weitere Kooperationen mit qualifizierten Partnern sind in Planung. Mit unserem Kooperationsgedanken, der Bündelung unserer Ingenieurleistungen und der Stärken jedes einzelnen Unternehmens sind wir auf großes Marktinteresse gestoßen. Denn wir bilden „Ihr Netzwerk für die Trassen der Zukunft“.



Lösungen, die überzeugen ...

... weil sie gut und wirtschaftlich sind. Das ist der Anspruch der German RailGroup durch ihre Kooperationspartner. Wir beantworten die Forderungen der Auftraggeber nach Spezialwissen mit herausragenden Kompetenzen, angesiedelt in einer Vielzahl von Leistungsbereichen.

Generalplaner bündeln und koordinieren das Expertenwissen der Netzwerkpartner und übernehmen die Gesamtverantwortung auch für komplexeste Projekte, insbesondere im Bereich der Eisenbahn-Infrastrukturanlagen und der Schienenverkehrsplanung. So sorgen wir für die optimale Betreuung des Auftraggebers und dessen maximale Entlastung.



Planung von Bahnanlagen einschließlich der erforderlichen Ingenieurbauwerke

Gesamtplanung

Beratung, Planung und Qualitätssicherung in allen Bereichen

Die Kunst der Ingenieurplanung ist es, Schwierigkeiten bei der Bauausführung zuvorzukommen. Internationale Projekterfahrung und eine fachübergreifende Denk- und Arbeitsweise sind dabei das Fundament unseres Handelns. Wir stellen Teams aus hoch spezialisierten Experten zusammen, die alle Planungsvorgaben und Anforderungen exakt erfüllen. Dabei bringen sie nicht nur ihr technisches Spezialwissen in die Planung und Entwicklung ein, sondern haben stets auch das Ganze im Blick.

Bei komplexen Bauprojekten übernehmen wir die Gesamtplanung in allen Leistungsbereichen. Mit internen und externen Spezialisten schaffen wir optimale Gesamtlösungen auf höchstem Niveau.

Planungsleistungen bei Neubaustrecken in allen Fachgebieten



Planung, Koordination und Umsetzung von Bahntechnischer Ausrüstung

Ob Personenverkehrsanlagen oder leit- und sicherungstechnische Anlagen, Telekommunikationseinrichtungen oder elektrotechnische Anlagen – die German RailGroup begleitet alle Projektphasen: von der Machbarkeitsstudie über Entwicklungskonzepte, Entwurfs- und Ausführungsplanungen bis hin zum Projektmanagement.

Die fundierte Expertise und das Engagement der kooperierenden Ingenieure garantieren dabei ein Höchstmaß an Professionalität – und damit mehr Sicherheit für Ihr Zeit- und Kostenmanagement.



Leit- und sicherungstechnische Planung komplexer ICE-Strecken

Technische Ausrüstung



Elektronische Stellwerke lösen elektromechanische Systeme ab



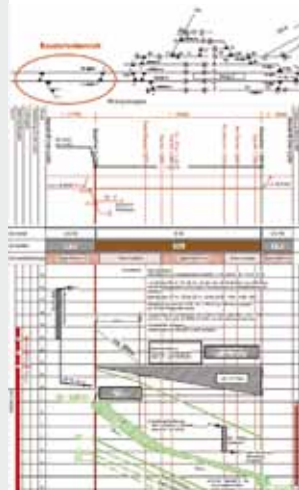
Bahnbetrieb

Lösungen für den spurgebundenen Verkehr

Die German RailGroup entwickelt insbesondere konzeptionelle Lösungen mit dem Schwerpunkt „spurgebundener Verkehr“. Betriebliche Planungen in notwendiger Tiefe, die Entwicklung von Angebotsstrategien und Transportplanungen sind dabei häufig integrierter Bestandteil der Beratungsprojekte und Forschungsaufträge.

Der multidisziplinäre Ansatz erfordert einerseits die Kooperation mit einer Vielzahl von führenden Instituten, spezialisierten Büros und ausgewiesenen Experten – andererseits ermöglicht er die eingehende Behandlung von Spezialproblemen aus dem gesamten Verkehrswesen. Profitieren Sie von dieser gebündelten Expertise!

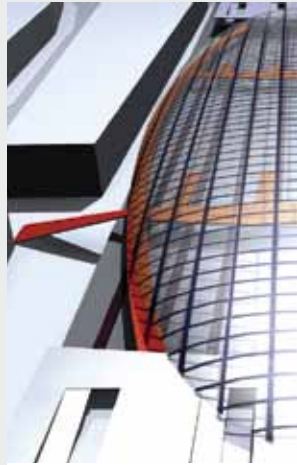
Bau- und Betriebsplanung als Beispiel integrierter Lösungen



Anspruchsvolle Gestaltung und fundierte Planung

Planung ist ein integrierter wie auch integrativer Prozess, der der Bündelung von Kreativkräften dient – und vor allem zu fundierten, abgestimmten Lösungen mit großer Nachhaltigkeit führt.

Je nach Anforderung arbeiten die kooperierenden Architekten und Stadtplaner der German RailGroup im Bahnbereich interdisziplinär mit Fachplanern und Ingenieur-Consultants. Gerade über die Planung und Mitarbeit bei umfassenden Verkehrsprojekten hat sich ein kooperativer Arbeitsstil entwickelt, der zu langfristiger, vertrauensvoller und konstruktiver Zusammenarbeit aller Beteiligten führt.



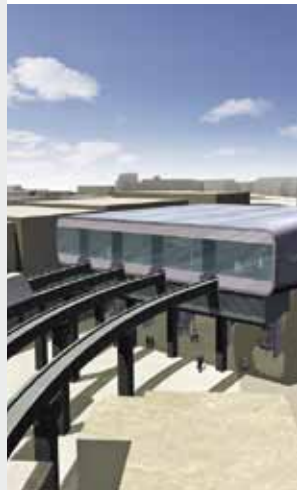
Städtebauliche Integration von Verkehrsbauten in einer Machbarkeitsstudie

Objektplanung, Architektur, Gestaltung

Die German RailGroup übernimmt neben der Gebäude- und Objektplanung mit raumbildendem Ausbau auch städtebauliche Leistungen sowie Projektsteuerungsaufgaben. Hierzu zählen neben Neubauprojekten auch das Bauen im Bestand, Sanierungen und Brandschutzertüchtigungen.

Mit anspruchsvollen Projekten, wie beispielsweise am Flughafen Frankfurt und auch im Bereich Industriebau und kommunaler Bauten, haben sich die Architektur-Partner der German RailGroup umfangreiches und übergreifendes Know-how erarbeitet, von dem unsere Auftraggeber besonders profitieren.

Verkehrskonzepte und zugehörige Infrastruktur in einer Machbarkeitsstudie





Sichere, nachhaltige und wirtschaftliche Versorgung durch integrierte Planung

Haustechnik, Technische Anlagen

Damit alles so funktioniert, wie es soll

Die German RailGroup übernimmt als Bestandteil der integralen Planung auch die Planung der technischen Gebäudeausrüstung der erforderlichen Gebäude-Infrastruktur von Bahnprojekten. Im Mittelpunkt dieser Planungen stehen die Ziele der Versorgungssicherheit, Nachhaltigkeit und Wirtschaftlichkeit, die im Zuge der integrierten Planung und des Zusammenwirkens der Spezialisten erreicht werden.

Die Partner der German RailGroup stehen durch umfangreiche Erfahrungen bei Energiekonzepten und Projekten mit hoher technischer Komplexität für Industrie, Gewerbe, Öffentliche Hand und Gesundheitswesen für das Erreichen dieser Ziele ein.

Integrale Planung der technischen Gebäudeausrüstung



Umweltverträglichkeit in der Verkehrsinfrastruktur

Die German RailGroup bietet bundesweit alle Leistungen der Umweltplanung an. Einen fachlichen Schwerpunkt bildet dabei die gutachterliche Begleitung und Beratung bei Verkehrsinfrastrukturprojekten – von der Raumordnung über die Genehmigungsphase bis zur ökologischen Baubegleitung. Die Projektarbeit stützt sich dabei auf aktuelle methodische Grundlagen und modernste Geoinformationssysteme.

Ziel ist es, rechtskonforme und nachhaltige Lösungsstrategien zu entwickeln und langfristig eine Verträglichkeit zwischen Vorhaben und Umwelt zu erreichen.



**Vereinbarkeit von Projekt
und Naturschutz im Rahmen
von Umweltplanungen**

Landschafts- und Umweltplanung



Präzision und Zuverlässigkeit

Hochwertige Dienstleistungen auf dem Gebiet des Vermessungswesens und der Geoinformatik: durch seine Kooperationspartner zählt die German RailGroup insbesondere in diesem Fachbereich zu den leistungsfähigsten Anbietern in Deutschland.

Langjährige Erfahrung, verbunden mit der intensiven Anwendung neuester Technologien, ermöglichen es uns, Auftraggeber umfassend zu beraten und optimale Konzepte auf der Grundlage aktueller Erkenntnisse aus Wissenschaft und Technik zu entwickeln und umzusetzen.



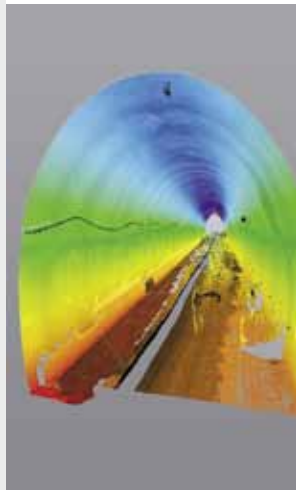
Entwurfsvermessung und Grunderwerbsplanung für Verkehrsprojekte

Vermessung

So bieten wir Lösungen für die aktuellen Anforderungen der Ingenieurvermessung und verfügen über eigene Systeme auf den Gebieten des mobilen Laserscannings und der Deformationsüberwachung.

Darüber hinaus bieten wir Unterstützung bei der Grundlagenerstellung für Planungsprojekte, von der Datenakquisition über die Migration bis zur Archivierung.

3D-Verformungsmessungen und Monitoring bei Tunnelprojekten



Tiefbau in komplexen Bahnprojekten

Die German Railgroup ist durch ihre Kooperationspartner auf allen Gebieten der Geotechnik im Bauwesen erfolgreich tätig. Die Nähe zu Forschung und Lehre hat dieses Fachgebiet entscheidend mitgeprägt.

Die German RailGroup plant und überwacht sämtliche Tiefbauarbeiten und stellt ihre Erfahrung aus zahlreichen Projekten im In- und Ausland zur Verfügung. Dabei zeichnet sie sich insbesondere durch eine hohe fachliche Kompetenz sowie die nachvollziehbare und verständliche Vermittlung technischer Inhalte aus. Wir bieten Lösungen, die stets auf gesicherten wissenschaftlichen Erkenntnissen und baupraktischen Erfahrungen beruhen – sicher, umweltschonend und wirtschaftlich optimiert.



**Baugrundtechnische
Beratung beispielsweise
bei Tunnelvortrieben**

Geotechnik



**Beratung und Expertise
bei anspruchsvollen
Bauvorhaben**



**Belastungen vorhersehen
und Baumaßnahmen
konstruktiv anpassen**

Erschütterung und Gleisdynamik

Optimierte Oberbauarten durch umfassende Erfahrungswerte

Die German RailGroup verfügt über umfangreiche Erfahrung aus dynamischen Messungen verschiedenster physikalischer Größen an internationalen Oberbauarten.

Die Ergebnisse hieraus fließen einerseits in die Beratungstätigkeit ein, andererseits werden sie auch in spezieller Software verwendet: für die Prognosen von Erschütterungseinwirkungen und sekundärem Luftschall, zur zielsicheren und wirtschaftlichen Dimensionierung von Schutzmaßnahmen für die Umgebung und an den Gleisen durch elastische Elemente oder Masse-Feder-Systeme sowie zur Entwicklung optimierter Gleiskonstruktionen durch Analyse und Anpassung.

**Erarbeitung von Lösungen
für den Erschütterungsschutz
durch Masse-Feder-Systeme**



Effiziente Logistiklösungen für leistungsfähige Verkehrssysteme

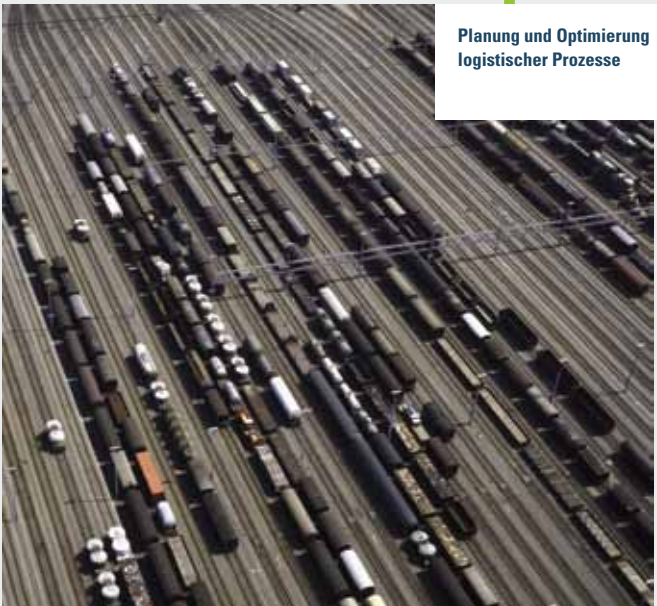
Die German RailGroup verfügt über umfangreiche, langjährige Erfahrungen in der Planung und Optimierung logistischer Prozesse und leistet damit einen wichtigen Beitrag für effizient und wirtschaftlich agierende Verkehrssysteme. Hierbei zählt die Erarbeitung spezieller inter- und intramodaler Transportkonzepte für bestehende oder geplante Infrastrukturen sowohl für den Personen- als auch für den Güterverkehr zum Leistungsspektrum der German RailGroup.

Mit ihrer ganzheitlichen Betrachtung sichert die German RailGroup das Erreichen einer individuell optimalen Logistiklösung.



Erarbeitung inter- und intra-modaler Transportkonzepte

Logistik



Planung und Optimierung logistischer Prozesse

Mehr Weitblick für die Aufgaben der Zukunft

Die German RailGroup widmet sich mit ihren Ingenieurleistungen und all ihren Mitarbeitern dem Ausbau des europäischen Schienennetzes – und dies vor allem ganzheitlich! Der wirtschaftliche Betrieb der Bahn und ihre gesamte Infrastruktur sind unser Anspruch. Innerhalb unserer Kooperation arbeiten wir gemeinsam mit Engagement und Weitblick an der Bewältigung der Aufgaben der Zukunft.

Das Netzwerk der German RailGroup in kontinuierlicher Entwicklung:

